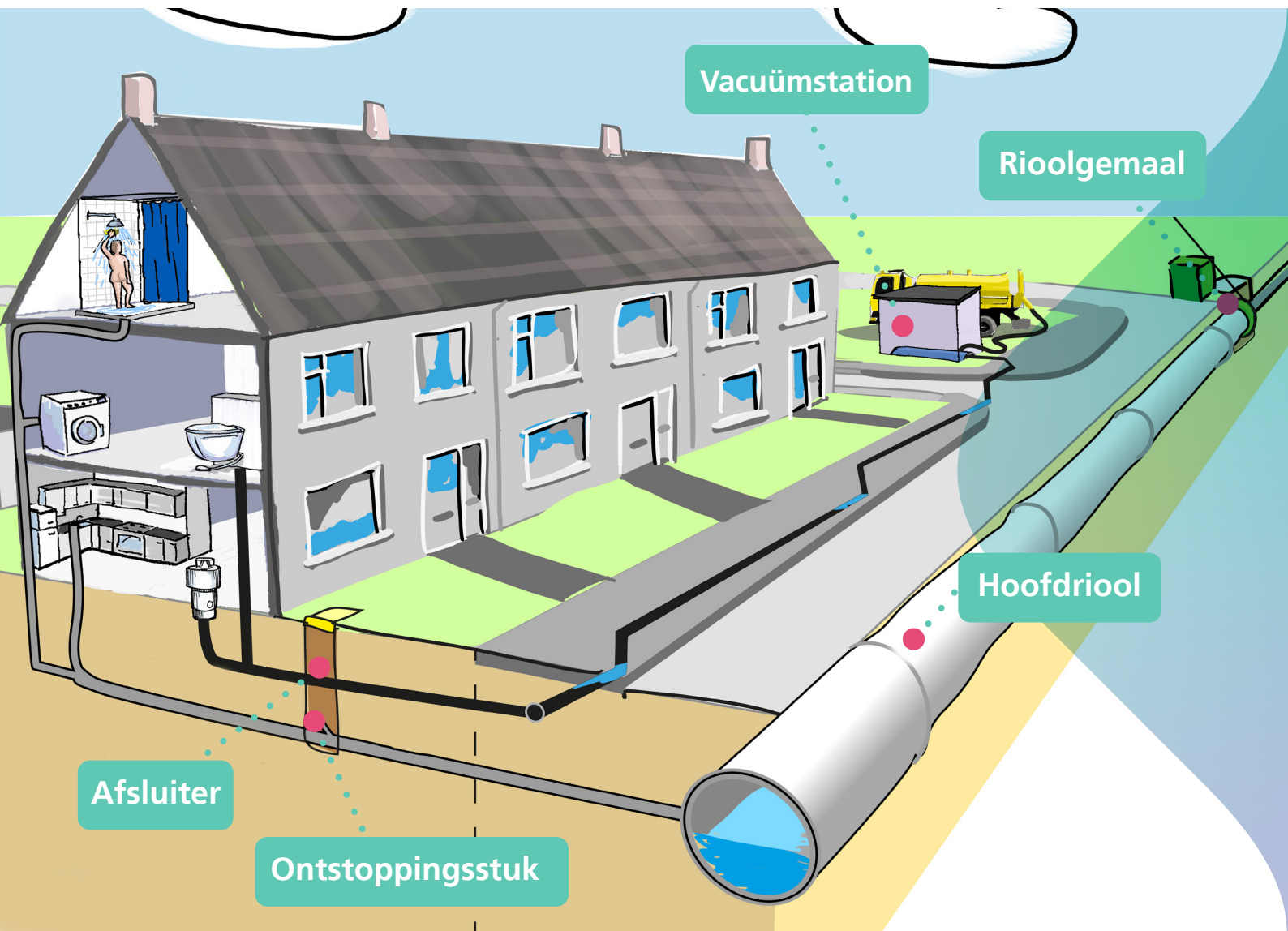


Nieuwe Sanitatie



Anders omgaan met afvalwater

Vandaag de dag wordt urine en fecaliën met veel spoelwater (drinkwater) weggespoeld. Eenmaal in het riool aangekomen mengt het zich met andere afvalwaterstromen (afkomstig van de douche, vaatwasser, wasmachine, etc.). Dit is zonde, want juist in onze urine en fecaliën zitten veel terugwinbare grondstoffen en energie. Met Nieuwe Sanitatie kunnen we, zowel in de stedelijke omgeving als in het buitengebied, afvalwater duurzamer verzamelen en verwerken. In stedelijk gebied komt Nieuwe Sanitatie vooral

neer op de scheiding van afvalwaterstromen/ geconcentreerde inzameling.

Een concreet voorbeeld is de inzet van vacuümtoiletten; deze verbruiken slechts 1 liter water per spoeling. Als er daarnaast ook voedselrestenvermalers gekoppeld worden aan het vacuümtoiletsysteem, kan de energieproductie nog verder verhoogd worden.

In het buitengebied wordt Nieuwe Sanitatie vooral toegepast als kosteneffectieve

oplossing voor overbelaste of afgeschreven drukriolering. Door afvalwater lokaal te zuiveren én hergebruiken, kunnen grote investeringen uitblijven.

Voordelen

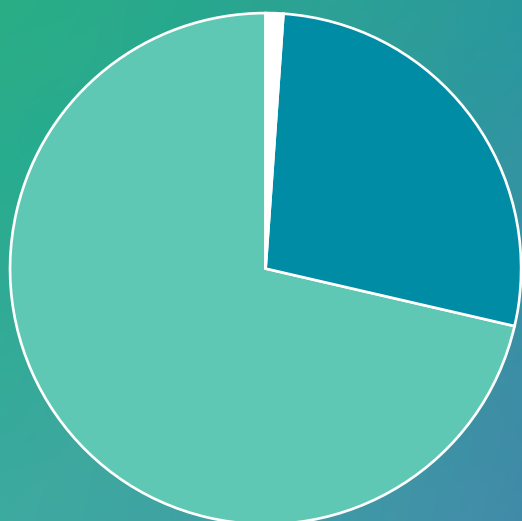
Deze integrale aanpak heeft, afhankelijk van de situatie, diverse voordelen:

- Terugwinnen van energie door vergisting van geconcentreerd afvalwater
- Terugwinnen van grondstoffen uit het afvalwater
- Effectieve zuivering van medicijnresten en hormonen in afvalwater
- Waterbesparing

Waarom TAUW?

TAUW bekijkt de effecten van nieuwe sanitatie over de gehele keten, zowel technisch, duurzaamheid, financieel, maatschappelijk (o.a. draagvlak) als juridisch. Deze effecten worden afgezet tegen de traditionele manier van inzamelen en zuiveren van afvalwater. Met deze integrale aanpak hebben we de afgelopen 5 jaar al ruim 40 Nieuwe Sanitatieprojecten succesvol afgerond.

Meer informatie? Paul Telkamp | expert nieuwe sanitatie } M: +31 65 1491854 } E: paul.telkamp@tauw.com



Afvalwaterproductie per persoon per dag

- Urine en fecaliën ca. 1,5 liter
- Spoelwater toilet ca. 35 liter
- Ander afvalwater, o.a. douche en kraan ca. 90 liter