



De warmtetransitie: op weg naar de uitvoering!

Uitvoeringsplan & aanpak



Nederland gaat van het aardgas af, over op duurzame warmte. Voor de gebouwde omgeving betekent dit aanpassingen op het gebied van isolatie en verwarmingssysteem. Elke gemeente heeft hiervoor een Transitievisie Warmte (TVW) opgesteld. Daarin staat de route, waarin de diverse gebieden en wijken de komende jaren stap voor stap van het aardgas af gaan. De eerste stap in de warmtetransitie is met de TVW gezet. Nu is het tijd voor de volgende stap, het opstellen van uitvoeringsplannen. Maar hoe doe je dat?

Er is niet één weg naar een energiezuinige gebouwde omgeving. Zo is het voor de ene gemeente logisch om eerst een haalbaarheidsstudie te doen naar de verschillende alternatieven en voor een andere gemeente om de uitvoeringscapaciteit en -middelen op een rij te zetten of om een wijkgerichte communicatieaanpak te starten. Wat een goede stap is, hangt af van verschillende factoren, zoals de woonomgeving, de beschikbare warmtebronnen, bestaande bewonersinitiatieven en de interne organisatie van de gemeente.

TAUW kan u op weg naar de uitvoering helpen. We zetten de te nemen stappen op een rij, schrijven een plan van aanpak en een doeltreffende startnotitie voor de bestuurlijke borging.

We werken met u toe naar uitvoeringsplannen op wijk- of buurtniveau. In zo'n plan staat op welke vorm van duurzame warmte de wijk of buurt overgaat, wie daarvoor aan de lat staat en hoe het proces en tijdspad er uitzien. Het opstellen van dit plan doen we in nauwe samenwerking met een projectgroep van professionele stakeholders en inwoners en ondernemers.



TRANSITIEVISIE WARMTE

OP WEG NAAR DE UITVOERING

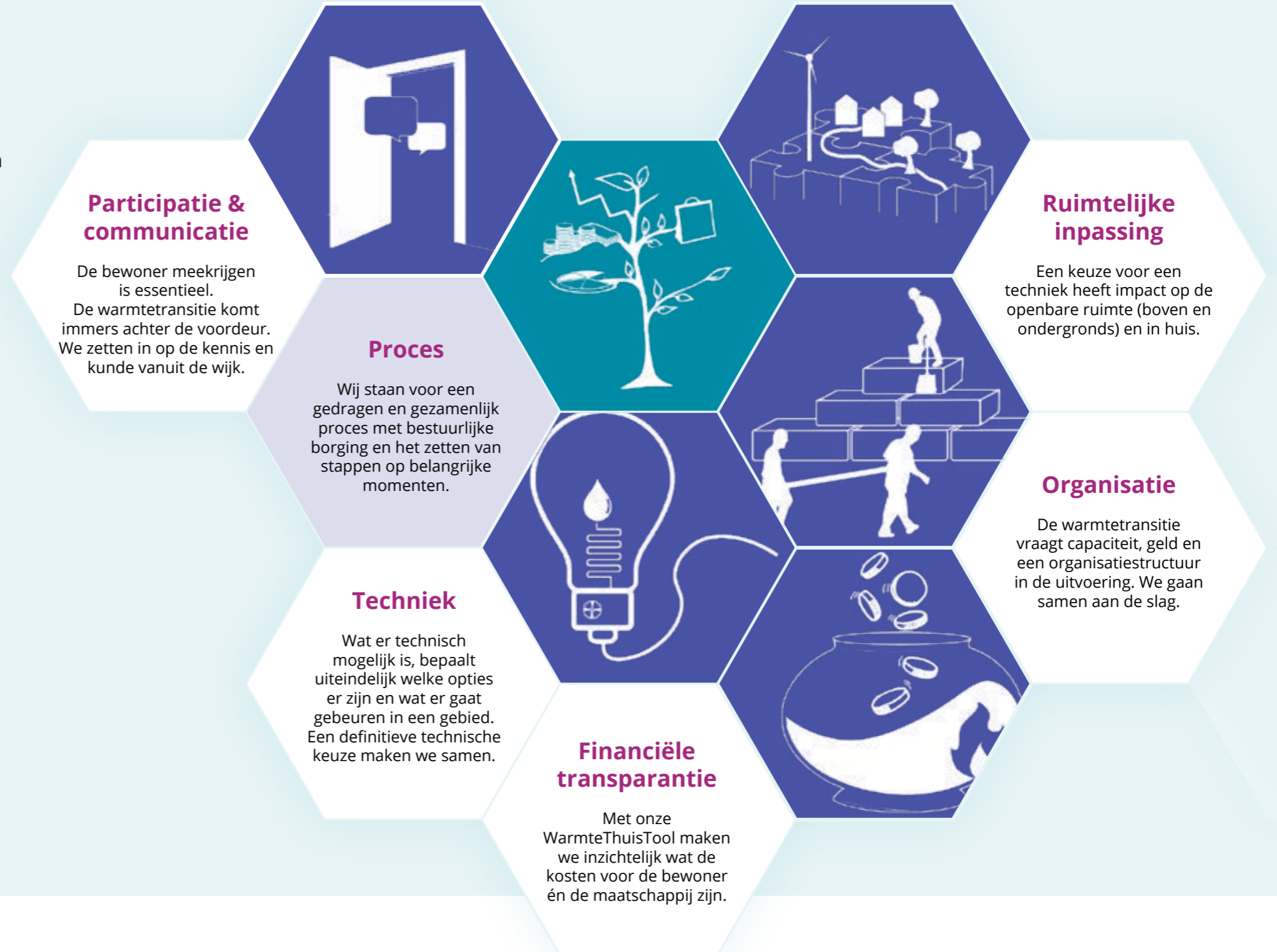
- Plan van aanpak WUP
- Uitvoeringsstrategie en -agenda
- Gemeentelijke organisatie
- Communicatie en participatie bewoners
- Gemeentelijke energievisie/programma
- Isolatie- en besparingsprogramma
- Technisch haalbaarheidsstudie
- Businesscase op scenarioniveau

UITVOERINGSPLAN



Het uitvoeringsplan

Een succesvolle warmtetransitie heeft een gedragen plan en proces nodig. Om echt stappen te zetten moeten zoveel mogelijk mensen en organisaties meedoen. Om dat te realiseren zijn de volgende elementen van belang.

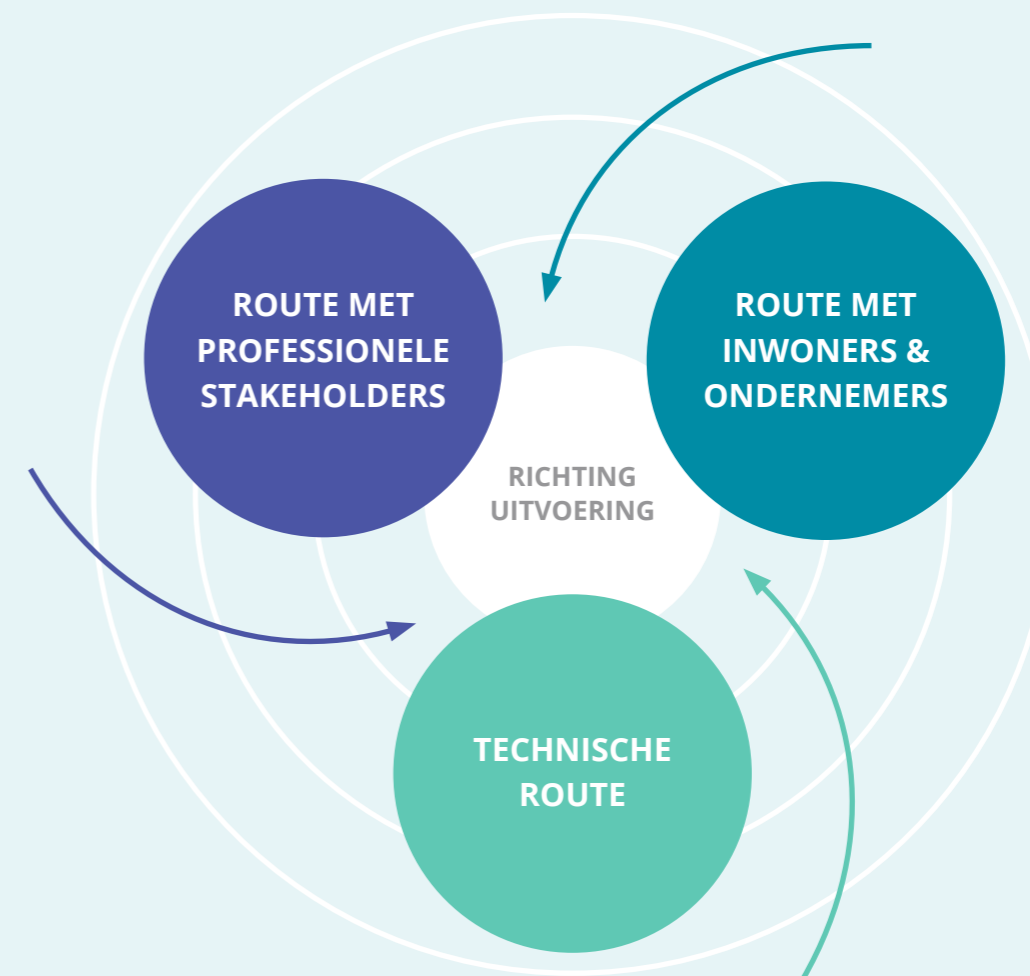


Onze aanpak voor een gedragen uitvoeringsplan kent drie routes met de bovengenoemde elementen als bouwstenen.

De **route met inwoners en ondernemers** focust zich op communicatie en participatie. Samen met hen bekijken we met een Impactanalyse welke techniek het best bij hun situatie past en hoe ze aan de slag kunnen met verduurzamen met bijvoorbeeld 'geen spijt maatregelen'. Het doel is dat inwoners en ondernemers goed voorgelicht zijn, ze ruimte hebben om mee te denken én mee te beslissen en draagvlak te creëren voor de uiteindelijke techniek. In dit proces willen we inspireren om aan de slag te gaan.

De **route met professionele stakeholders** richt zich op de organisatie van de warmtetransitie binnen de gemeente en met de professionele stakeholders, zoals de woningcorporatie en de netbeheerder. We creëren hier bestuurlijk draagvlak, laten plannen en planning op elkaar aansluiten en geven de uitvoering samen vorm.

De **technische route** focust zich op het doen van onderzoek om de technische en financiële haalbaarheid van een techniek te bepalen. We maken gebruik van een Impactanalyse en onze WarmteThuisTool. Zo laten we elke keer een aantal technieken goed onderbouwd en afgewogen afvallen, totdat het beste warmtealternatief overblijft.



Er is geen blauwdruk voor een uitvoeringsplan, maar met deze drie routes komen we gezamenlijk tot een realistisch en goed onderbouwd plan, waar iedereen mee aan de slag kan.

Van gedachten wisselen of advies vragen?

Ons team met enthousiaste adviseurs en projectleiders gaat graag met u in gesprek over de specifieke situatie in uw gemeente, provincie of bewonersgroep. Bij TAUW kijken wij verder dan alleen de warmtetransitie. Wij leggen de verbinding met maatschappelijke opgaven als klimaatadaptatie, biodiversiteit, contractering en aanbesteding, drukte in de ondergrond en stedelijke transformatie vanuit de breedte van ons bureau. Samen met onze ervaring op het gebied van proces/risicomanagement, bestuurlijke organisatie en procesbegeleiding brengen wij verbinding en toegevoegde waarde. In de technisch-financiële vraagstukken werken wij samen met de adviseurs van onze dochteronderneming Syntraal.

Wij willen graag in overleg over uw 'eigen route', de afstemming met de verschillende partijen en te maken keuzes. TAUW heeft meer dan dertig Transitievisies Warmte opgesteld voor gemeenten door het hele land. Daarnaast ondersteunen we onder meer in haalbaarheidsonderzoeken en capaciteitsvraagstukken en stellen samen met gemeenten de eerste uitvoeringsplannen op. We fungeren als langdurige partner voor vragen over de warmtetransitie bij provincies, gemeenten en bewonersinitiatieven.

Onze kennis en ervaring zetten we graag in om te helpen in de volgende stappen van de warmtetransitie. Op naar een duurzaam verwarmd Nederland!

It's not just a daily job, it's... **a living ambition**

Neem contact op met onze adviseur Energietransitie



Alette Beerling



alette.beerling@tauw.com



+31 61 17 59 047

Klik hier voor meer informatie

